

# Tuto photo : Créer une manche à Guinguette

## Il vous faut :

Comptez un surplus de tissus d'environ 50 cm

60 cm de biais (coupé de préférence dans le tissu de votre guinguette)

2 boutons

Avant d'assembler les côtés et après avoir assemblé les épaules (voir page 7 de votre livret).

Sur chaque manche

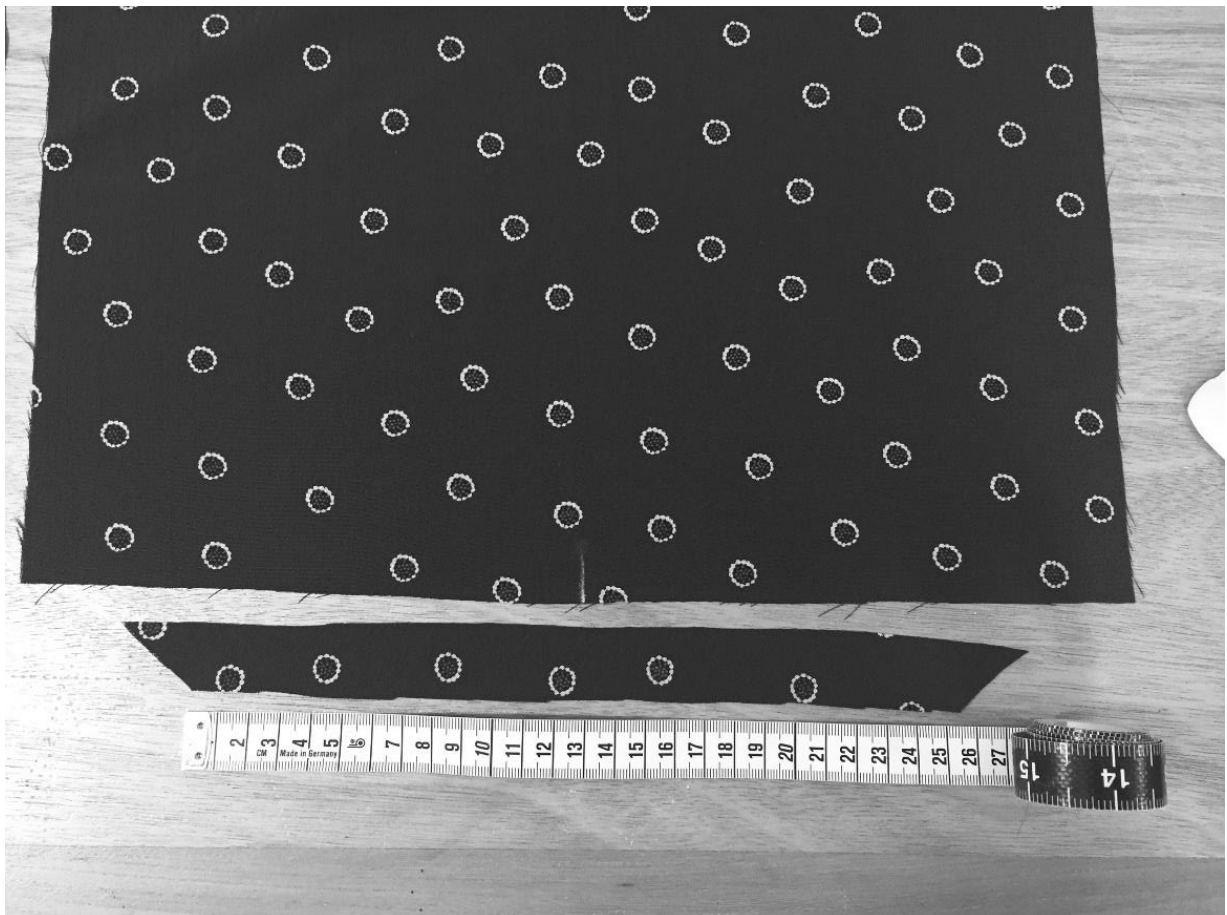
- 1- Coupez le revers de manche en le rallongeant d'environ 30cm (vérifiez cette longueur sur vous et adaptez-la éventuellement)



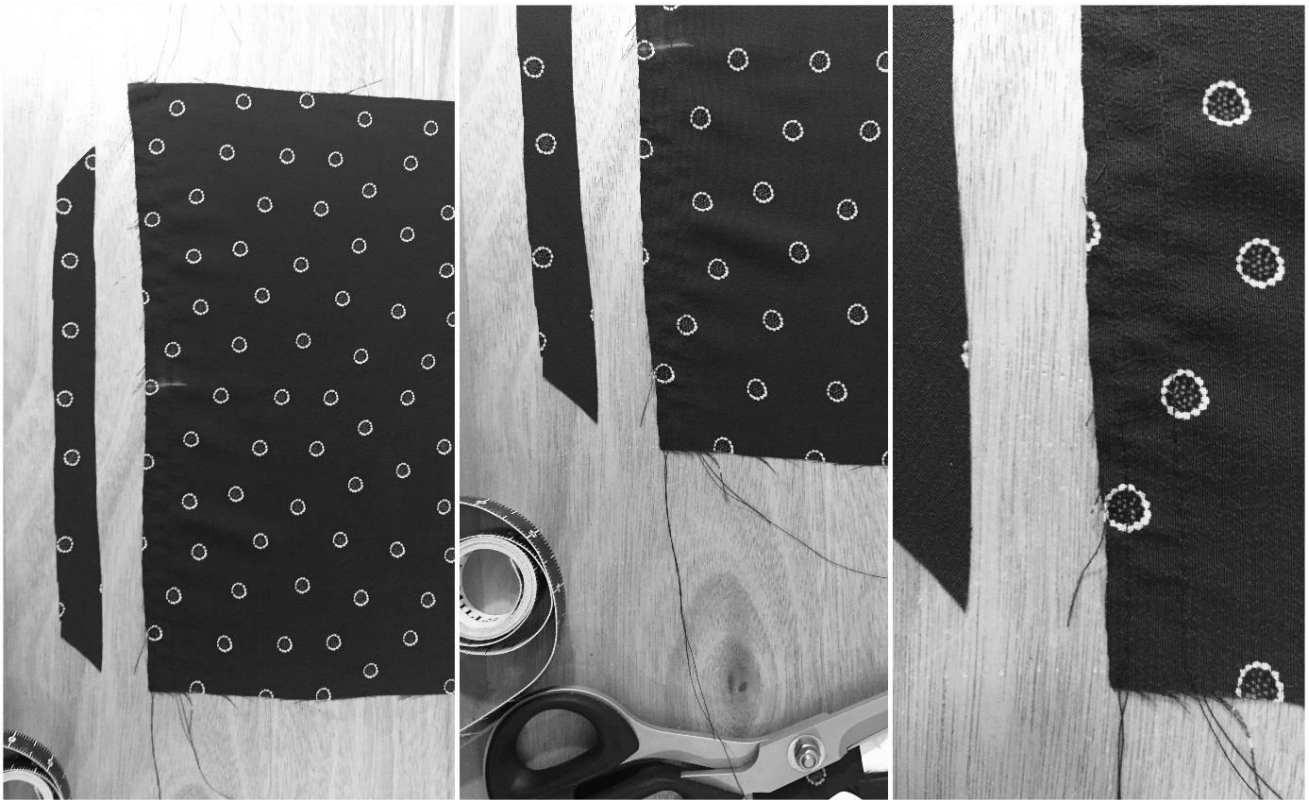
2- Pliez votre manche en deux et marquez le milieu en haut et en bas.



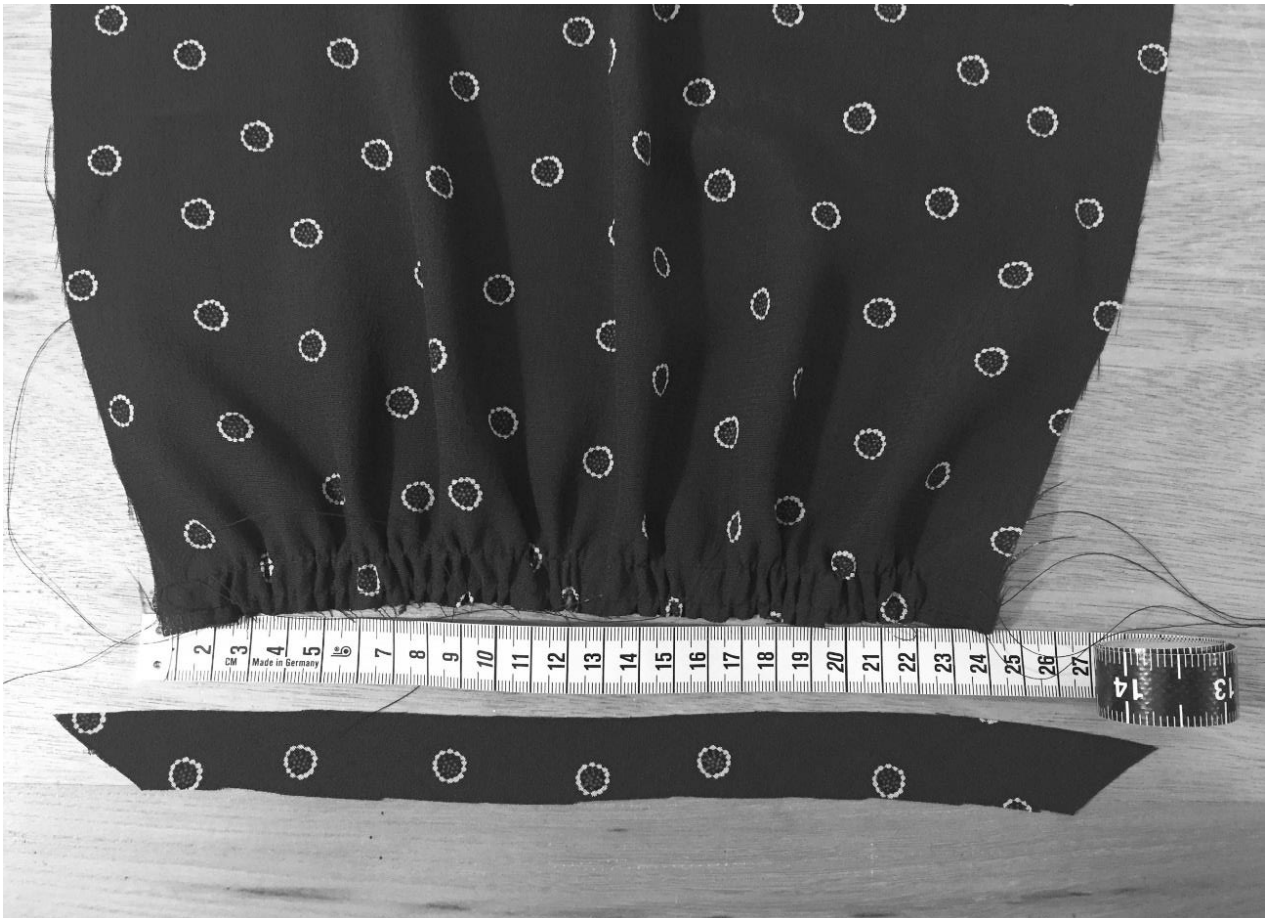
3- Recoupez le biais pour qu'il mesure 28 cm.



4- Passez deux fils de fronces sur le bas de manche (un à 0,5 cm et l'autre à 1,5 cm).



- 5- Tirez sur les fils pour froncer le bas de manche jusqu'à ce qu'il mesure 24 cm. Nouez les fils pour bloquer vos fronces. Répartir les fronces de manière à ce que le repère en bas de manche reste au milieu.



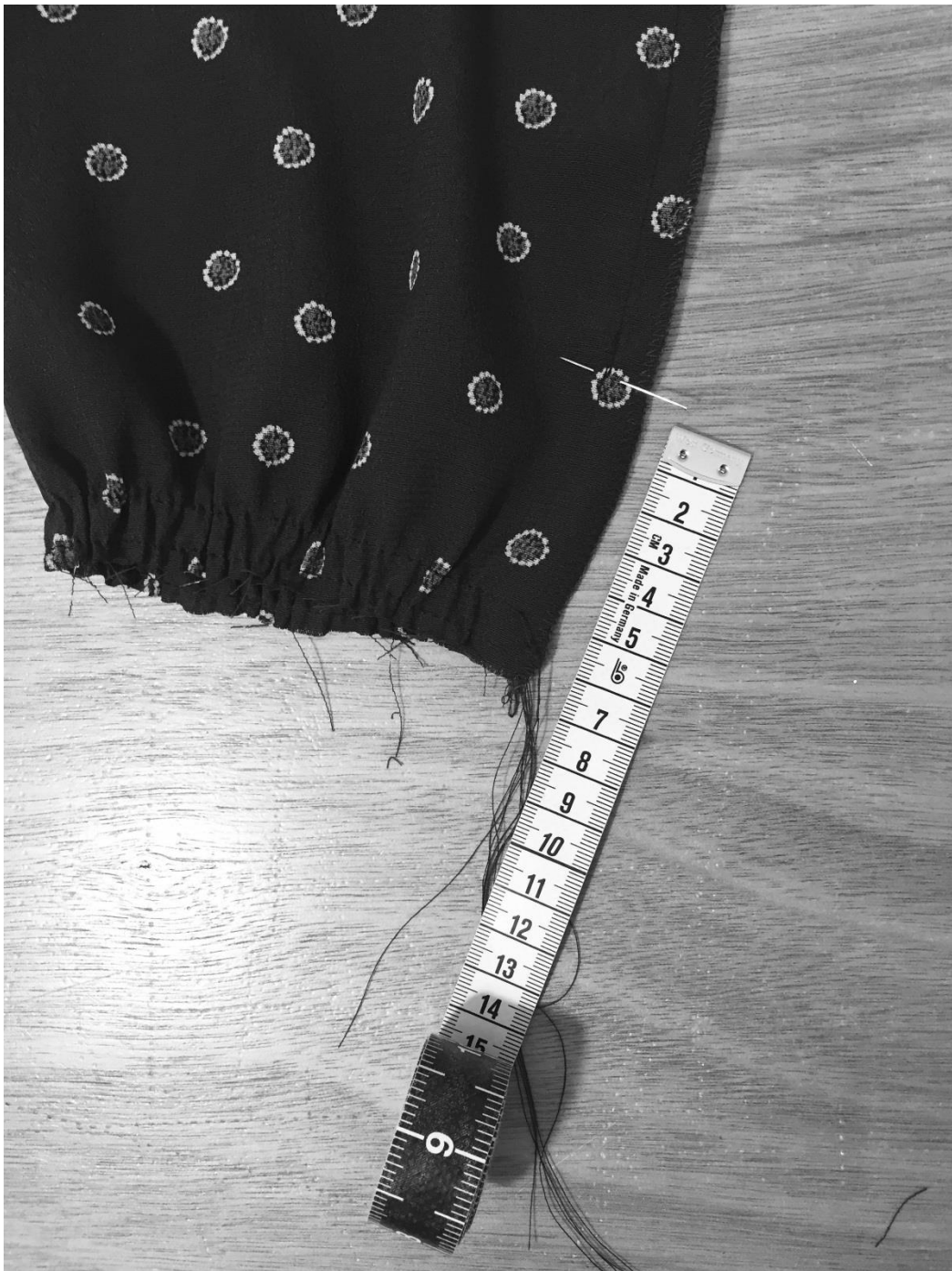
- 6- Assemblez la manche endroit contre endroit à l'emmanchure. Surfilez. Repassez les coutures couchées vers l'épaule.



- 7- Surfilez le côté jusqu'au dessous de manche.



- 8- Assemblez endroit contre endroit le côté jusqu'au dessous de manche en vous arrêtant à 7 cm du bas de manche.



9- Repassez les coutures ouvertes.



10- Positionnez le biais endroit contre envers sur le bas de manche en le faisant dépasser d'environ 5 cm d'un côté de la fente. Épinglez-le



11- Assemblez le biais au bas de manche à 0,5 cm.





12- Préformez le biais puis recoupez les surplus de couture.



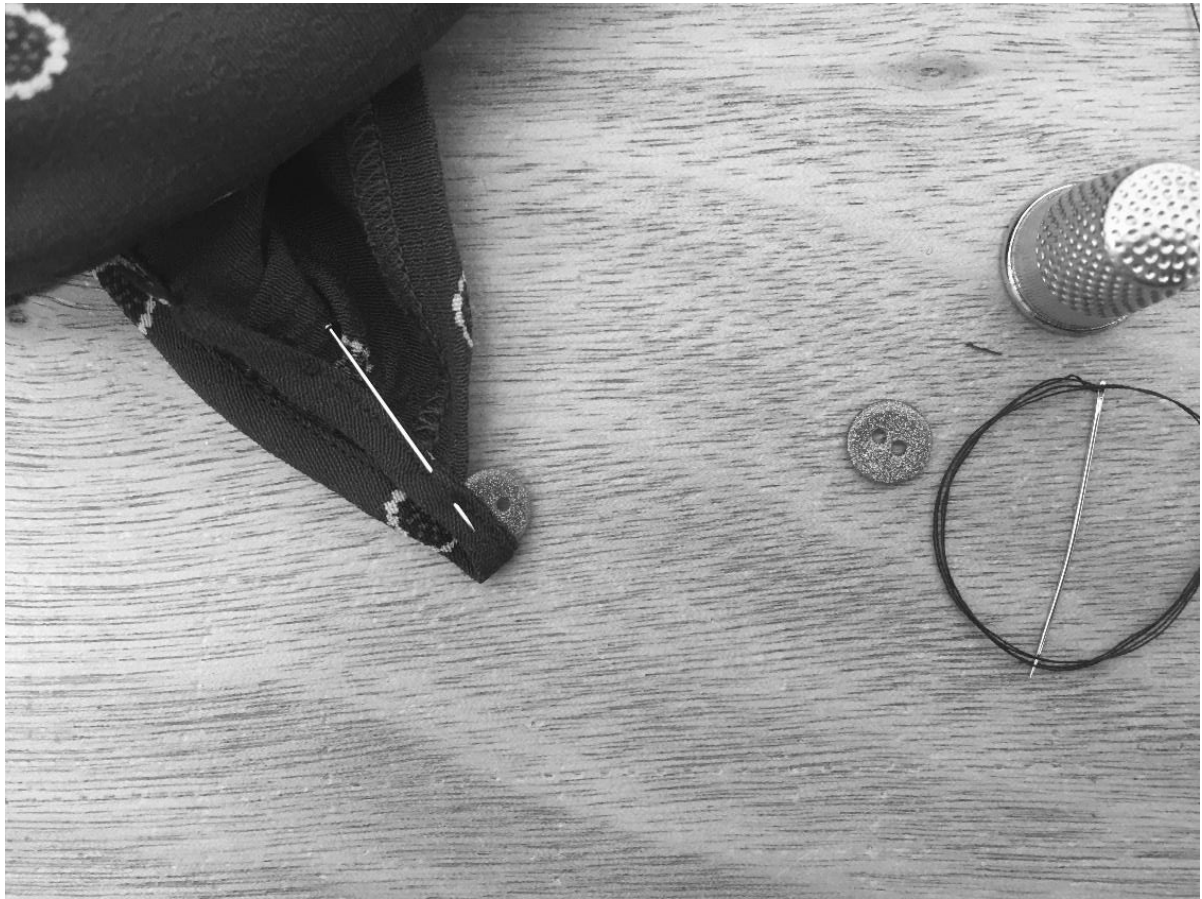
13-Repliez le biais à cheval sur le bas de manche. Épinglez-le jusqu'à bout pour former un cordon.



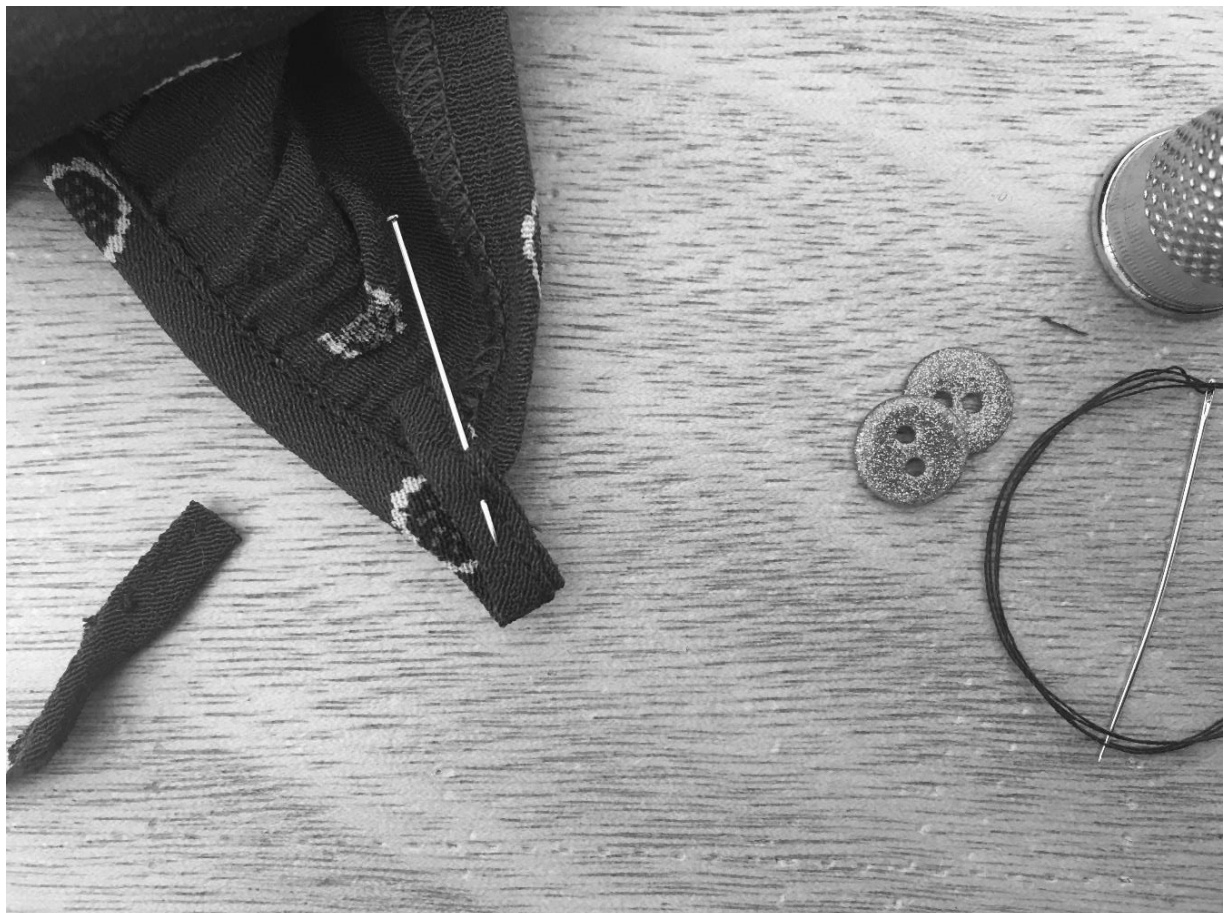
14-Surpiquez le biais sur l'endroit en continuant la surpique sur le cordon. Repassez l'ensemble.



15-Repliez le cordon en deux pour former une bride de la taille du bouton.



16-Recoupez le surplus de cordon en laissant une valeur de rempli de 0,5 mm



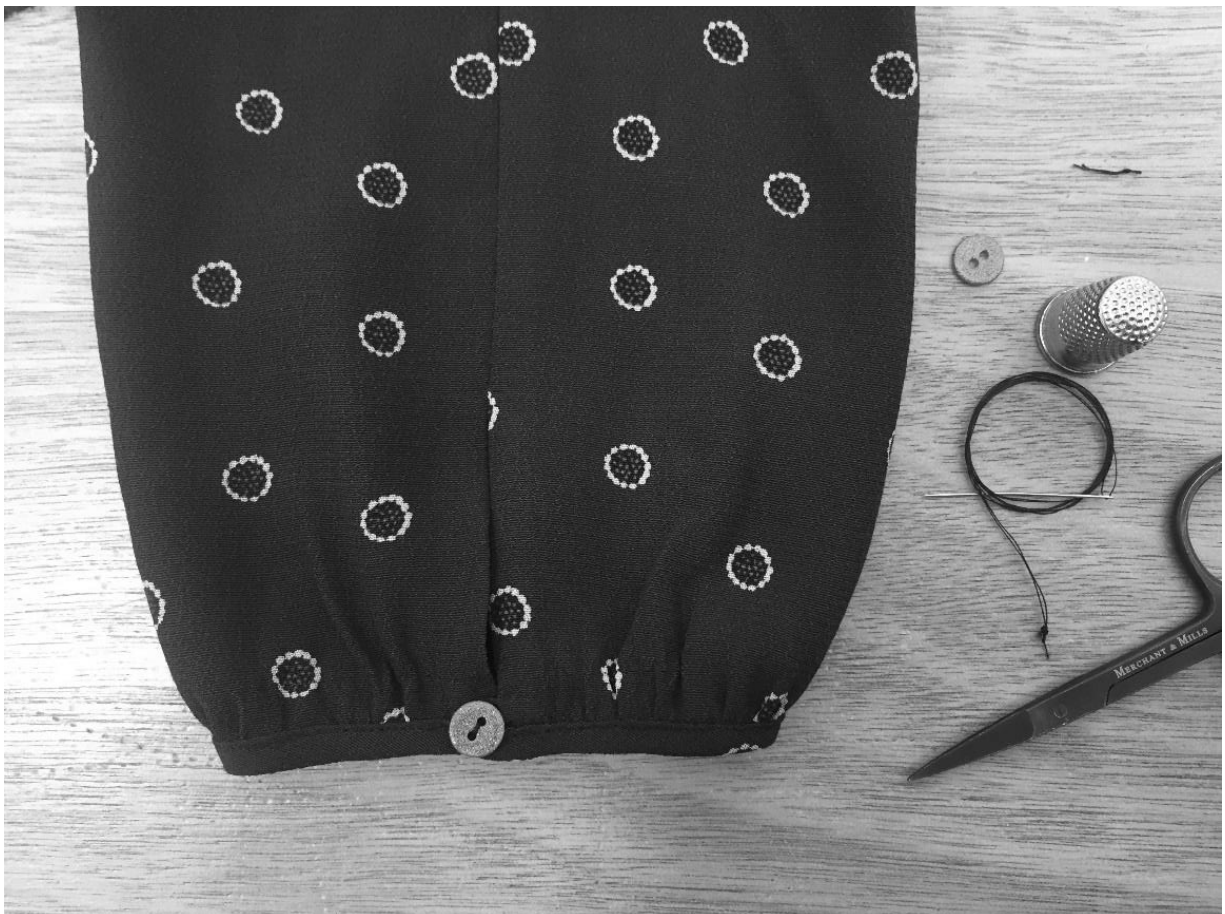
17- Repliez l'extrémité de votre cordon. Epinglez



18- Cousez la bride solidement avec un point à la main.



19- Il ne vous reste plus qu'à coudre votre bouton de l'autre côté de la fente !



Reprenez votre livret p.7 pour réaliser la finition de l'encolure et passez les étapes de montage du revers pour réaliser directement la jupe.



